

Sistema Puerta Millennium 2000

Sistema de puerta coplanaria de 45 mm. para locales comerciales y edificios.

Existe en dos versiones:

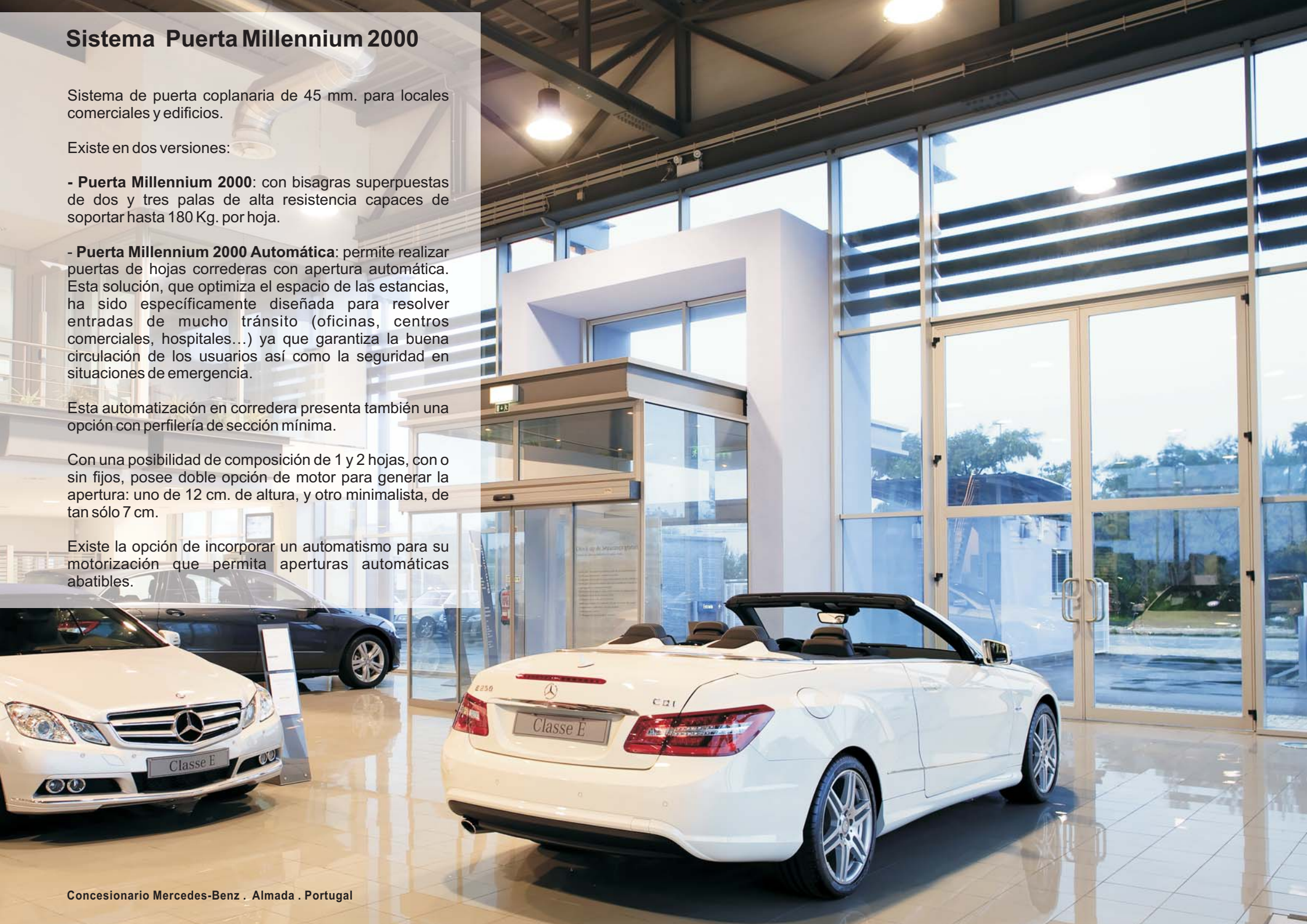
- **Puerta Millennium 2000:** con bisagras superpuestas de dos y tres palas de alta resistencia capaces de soportar hasta 180 Kg. por hoja.

- **Puerta Millennium 2000 Automática:** permite realizar puertas de hojas correderas con apertura automática. Esta solución, que optimiza el espacio de las estancias, ha sido específicamente diseñada para resolver entradas de mucho tránsito (oficinas, centros comerciales, hospitales...) ya que garantiza la buena circulación de los usuarios así como la seguridad en situaciones de emergencia.

Esta automatización en corredera presenta también una opción con perfilera de sección mínima.

Con una posibilidad de composición de 1 y 2 hojas, con o sin fijos, posee doble opción de motor para generar la apertura: uno de 12 cm. de altura, y otro minimalista, de tan sólo 7 cm.

Existe la opción de incorporar un automatismo para su motorización que permita aperturas automáticas abatibles.



Sistema Puerta Millennium 2000

Transmitancia

Uw desde 2,3 (W/m²K)

Consultar tipología, dimensión y vidrio

CTE- Apto para zonas climáticas*: α A B C D E

*En función de la transmitancia del vidrio

Aislamiento acústico

Máximo acristalamiento: 30 mm.

Máximo aislamiento acústico **Rw=38 dB**

Resistencia al impacto de cuerpo blando

Ensayo realizado según norma
UNE-EN 13049:2003

CLASE 5 (máx)

Ensayo de referencia puerta 1,80 x 2,20 m. 2 hojas
Vidrio laminar 3+3

Acabados

Lacado colores (RAL, moteados y rugosos)

Lacado imitación madera

Lacado antibacteriano

Anodizado

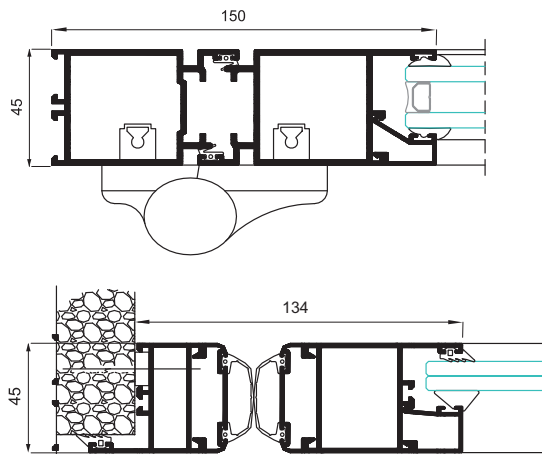


Secciones

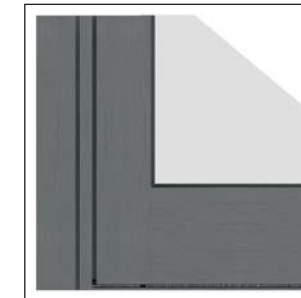
Marco 45 mm.
Hoja 45 mm.

Espesor perfilería

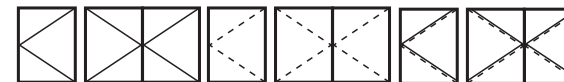
Puerta 2,0 mm.



Versión automática corredera



Posibilidades de apertura



Apertura interior: de 1 y 2 hojas

Apertura exterior: de 1 y 2 hojas

Apertura vaivén: de 1 y 2 hojas



Apertura automática:

-corredera de 1 y 2 hojas

-practicable interior y exterior de 1 hoja

Dimensiones máximas/hoja

Ancho (L) = 1.450 mm.

Alto (H) = 3.000 mm.

Consultar peso y dimensiones máximas según tipología.

Peso máximo/hoja

190 Kg.

120 Kg. (versión automática)